

Verkehrszeichenplan Auffahrt

Arbeitsstelle von kürzerer Dauer
bei Tageslicht

Arbeitsfahrzeug/Arbeitsstelle

Max. Länge der Verkehrsicherung
2.500 m

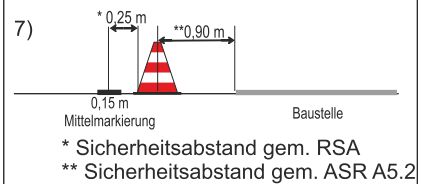
Leitkegel
Abstand im Verschwenkungs- und
Arbeitsbereich max. 12 m
im Streckenverlauf max. 18 m

Fahrbare **Absperrtafel** mit Blinkpfeil
nur als VZ 616 in großer Ausführung
und angekuppelt am Zugfahrzeug
(zulässiges Gesamtgewicht von
mind. 7,49 t) erlaubt.

Die **geschwindigkeits-
beschränkende
Beschilderung** ist der
Örtlichkeit anzupassen.

Vorhandene Beschilderung
ist anzupassen bzw.
berührungslos auszukreuzen

- 1) LED-Technik
- 2) Entfernungsangaben empfohlen
- 3) entfällt bei entspr. vorhandener
Streckenbeschilderung VZ 274
- 4) min. Schildergröße 2
- 5) kleiner Blinkpfeil
- 6) im Abstand von 1 km wiederholen



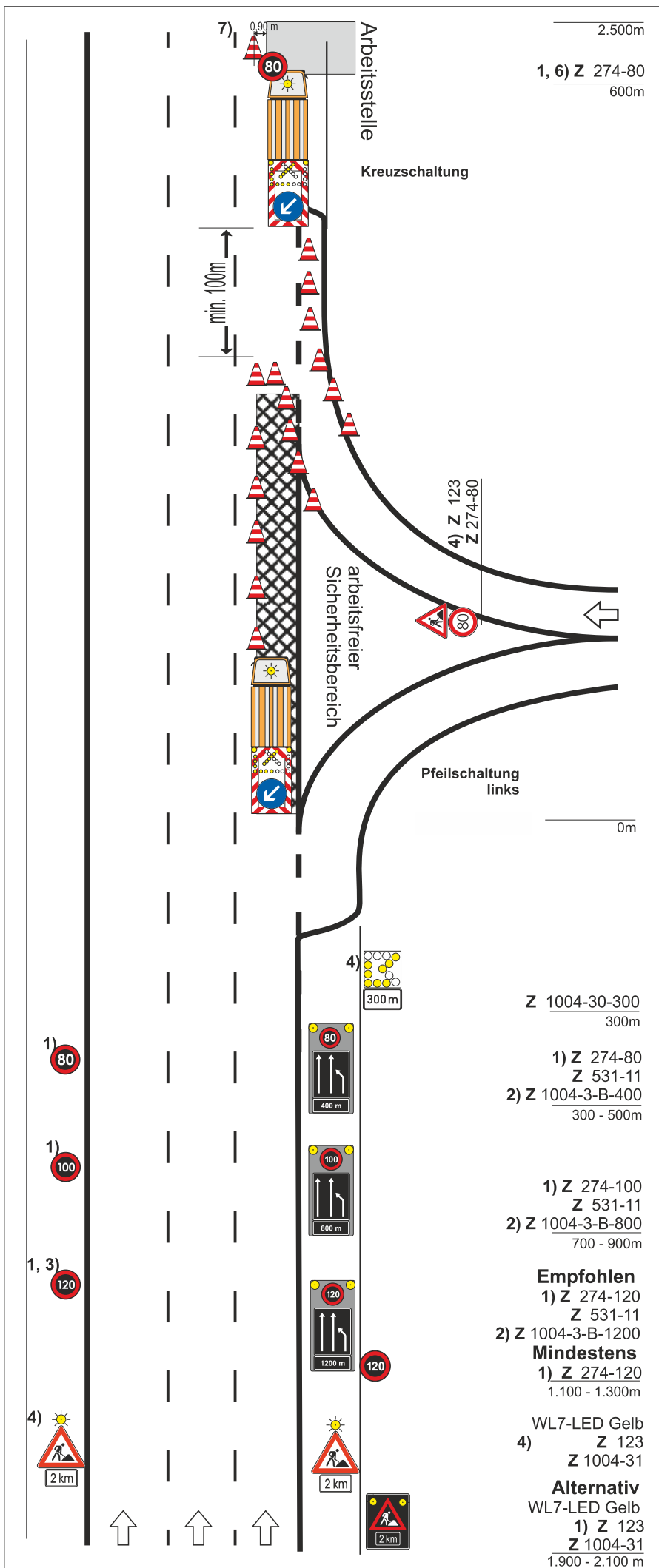
Maße in Metern

Stand: 06.02.2020



Niedersächsische Landesbehörde
für Straßenbau und Verkehr
Geschäftsbereich Osnabrück





Verkehrszeichenplan Auffahrt an 3streifigen Fahrbahnen

Arbeitsstelle von kürzerer Dauer
bei Tageslicht

Arbeitsfahrzeug/Arbeitsstelle

Max. Länge der Verkehrsicherung
2.500 m

Leitkegel
Abstand im Verschwenkungs- und
Arbeitsbereich max. 12 m
im Streckenverlauf max. 18 m

Fahrbare **Absperrtafel** mit Blinkpfeil
nur als VZ 616 in großer Ausführung
und angekuppelt am Zugfahrzeug
(zulässiges Gesamtgewicht von
mind. 7,49 t) erlaubt.

**Die geschwindigkeits-
beschränkende
Beschilderung ist der
Örtlichkeit anzupassen.**

Vorhandene Beschilderung
ist anzupassen bzw.
berührungslos auszukreuzen

- 1) LED-Technik
- 2) Entfernungsangaben empfohlen
- 3) entfällt bei entspr. vorhandener
Streckenbeschilderung VZ 274
- 4) min. Schildergröße 2
- 5) kleiner Blinkpfeil
- 6) im Abstand von 1 km wiederholen



Maße in Metern **Stand: 06.02.2020**



Niedersächsische Landesbehörde
für Straßenbau und Verkehr
Geschäftsbereich Osnabrück



Verkehrszeichenplan Auffahrt II

Arbeitsstelle von kürzerer Dauer
bei Tageslicht

Arbeitsfahrzeug/Arbeitsstelle

Leitkegel
Abstand im Verschwenkungs- und
Arbeitsbereich max. 12 m
im Streckenverlauf max. 18 m

Fahrbare **Absperrtafel** mit Blinkpfeil
nur als VZ 616 in großer Ausführung
und angekuppelt am Zugfahrzeug
(zulässiges Gesamtgewicht von
mind. 7,49 t) erlaubt.

**Die geschwindigkeits-
beschränkende
Beschilderung ist der
Örtlichkeit anzupassen.**

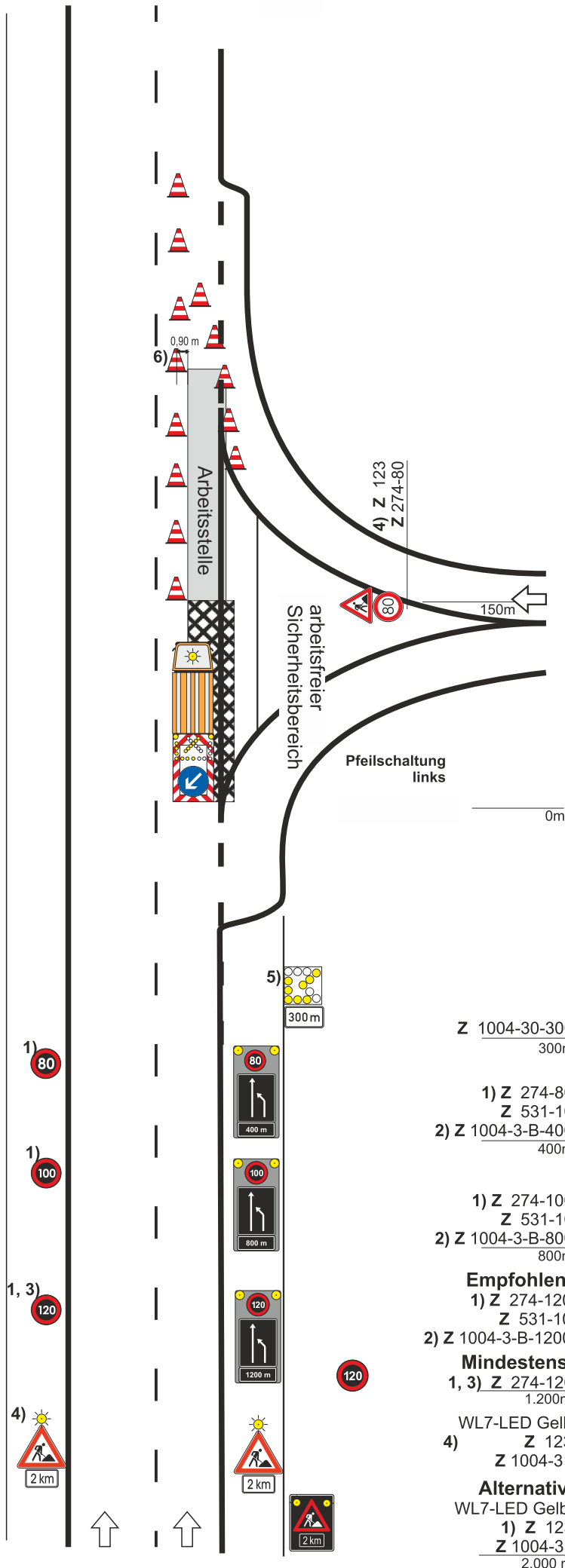
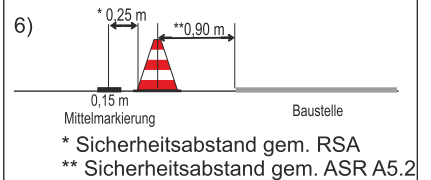
Vorhandene Beschilderung
ist anzupassen bzw.
berührungslos auszukreuzen

- 1) LED-Technik
- 2) Entfernungsangaben empfohlen
- 3) entfällt bei entspr. vorhandener
Streckenbeschilderung VZ 274

4) min. Schildergröße 2

5) kleiner Blinkpfeil

6)



Z 1004-30-300
300m

1) Z 274-80
Z 531-10

2) Z 1004-3-B-400
400m

1) Z 274-100
Z 531-10
2) Z 1004-3-B-800
800m

Empfohlen

1) Z 274-120
Z 531-10

2) Z 1004-3-B-1200

Mindestens

1, 3) Z 274-120
1.200m

WL7-LED Gelb
4) Z 123

Z 1004-31

Alternativ

WL7-LED Gelb
1) Z 123

Z 1004-31
2.000 m

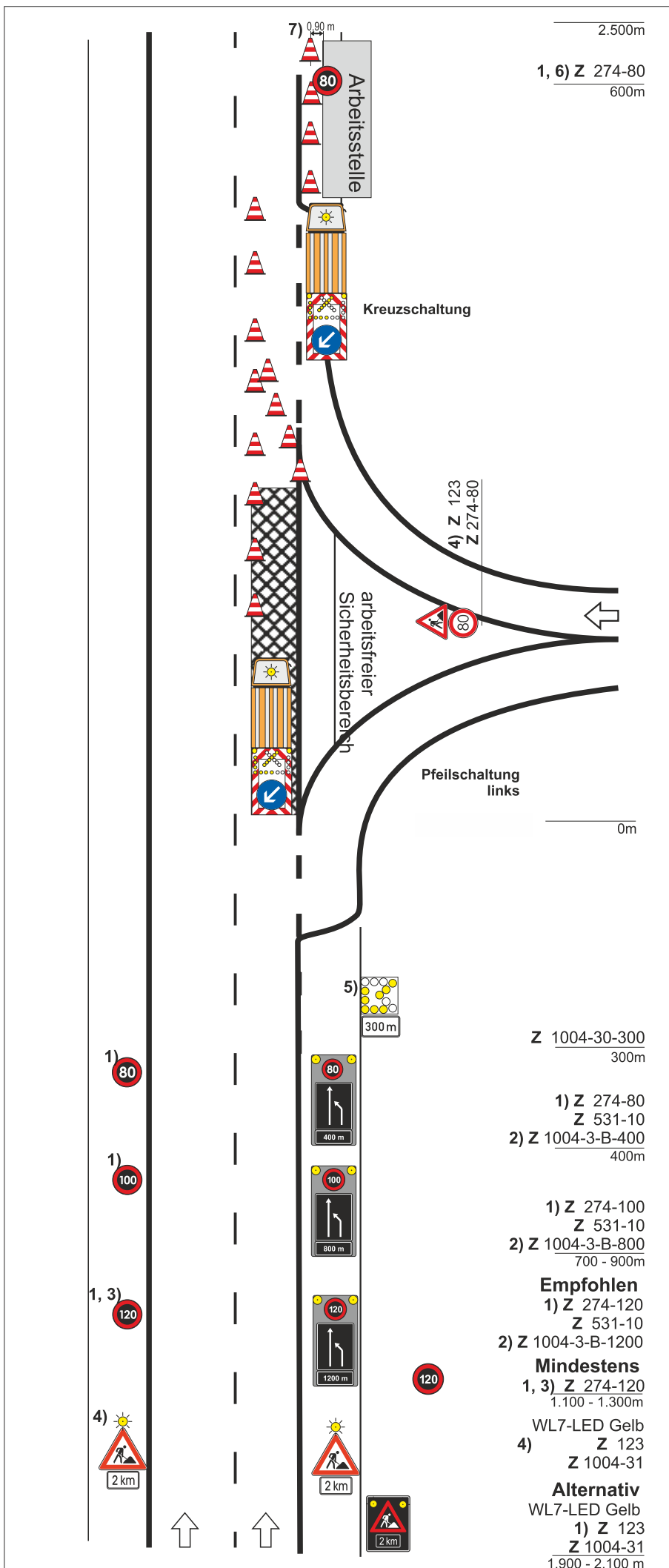
Maße in Metern

Stand: 06.02.2020



Niedersächsische Landesbehörde
für Straßenbau und Verkehr
Geschäftsgebiet Osnabrück





Verkehrszeichenplan Auffahrt III

Arbeitsstelle von kürzerer Dauer
bei Tageslicht

Arbeitsfahrzeug/Arbeitsstelle

Max. Länge der Verkehrsicherung
2.500 m

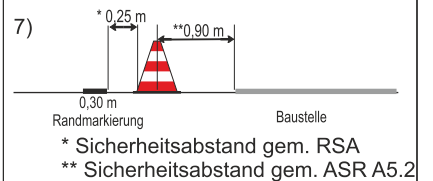
Leitkegel
Abstand im Verschwenkungs- und
Arbeitsbereich max. 12 m
im Streckenverlauf max. 18 m

Fahrbare **Absperrtafel** mit Blinkpfeil
nur als VZ 616 in großer Ausführung
und angekuppelt am Zugfahrzeug
(zulässiges Gesamtgewicht von
mind. 7,49 t) erlaubt.

**Die geschwindigkeits-
beschränkende
Beschilderung ist der
Örtlichkeit anzupassen.**

Vorhandene Beschilderung
ist anzupassen bzw.
berührungslos auszukreuzen

- 1) LED-Technik
- 2) Entfernungsangaben empfohlen
- 3) entfällt bei entspr. vorhandener
Streckenbeschilderung VZ 274
- 4) min. Schildergröße 2
- 5) kleiner Blinkpfeil
- 6) im Abstand von 1 km wiederholen



Maße in Metern

Stand: 06.02.2020



Niedersächsische Landesbehörde
für Straßenbau und Verkehr
Geschäftsbereich Osnabrück

