

Regelplan D III / 3 W-3

Arbeitsstelle von kürzerer Dauer auf dem linken Fahrstreifen einer Richtungsfahrbahn

Längsabsperzung:

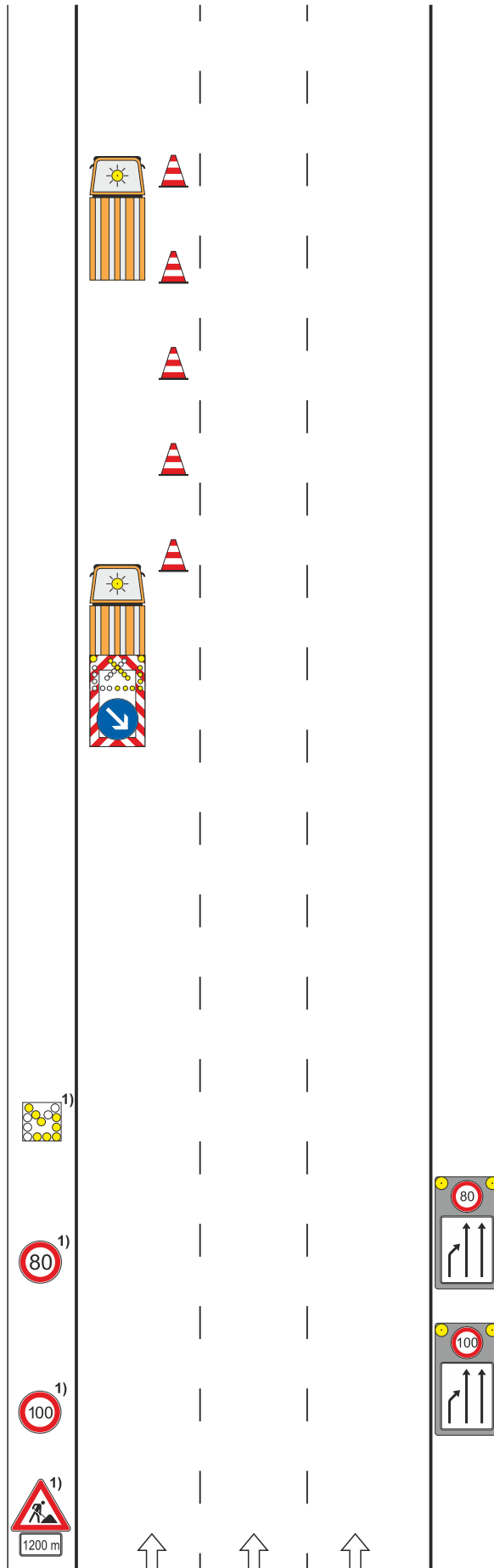
Leitkegel [Höhe 0,75 m] empfohlen
Abstand max. 18 m
(können bei beweglichen Arbeitsstellen entfallen)

* ≥ 100 m falls ohne Zugfahrzeug abgestellt
 ≥ 20 m in Rampen

1) kann entfallen bei beweglichen Arbeitsstellen

Maße in Metern

Stand: 09/2017



Arbeitsstelle /
Arbeitsfahrzeug
 ≥ 50 m *

Zugfahrzeug
 $\geq 7,49$ to
zul. Ges.-gew
fahrbare
Absperrtafel
mit Blinkpfeil
0m

blinkender
Vorankündigungspfeil
300 m

Vorwarnanzeiger
mit Z 274-80
und Z 531-21
500 m - 800 m

Vorwarnanzeiger
mit Z 274-100
und Z 531-21
800 m - 1200 m

Z 123
Z 1004-30
1200 m - 1600 m