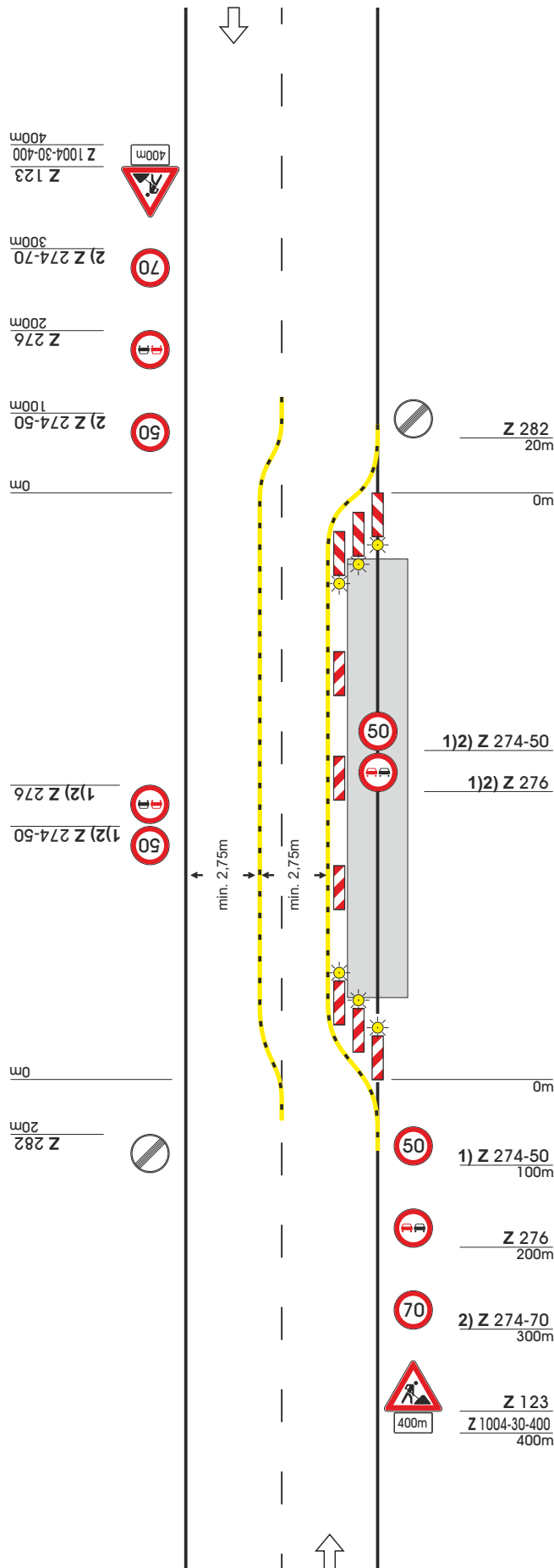


# Regelplan C I / 3

## Verkehrsführung über Behelfsfahrstreifen



**Querabspernung** durch einseitige Leitbaken  
 Verschwenkungsmaß ca. 1 : 3  
 Abstand max. 6 m  
 Einseitige Warnleuchten auf jeder Leitbake (alternativ Absperrschranken [Höhe 250 mm] )

**Längsabspernung** durch einseitige Leitbaken  
 Abstand max. 20 m  
 Ggf. Doppelseitige Warnleuchte auf jeder 2. Leitbake (s. Teil A, Abschn. 3.1.2)

**Querabspernung** durch einseitige Leitbaken  
 Verschwenkungsmaß ca. 1 : 10  
 Abstand max. 6 m  
 Einseitige Warnleuchten auf jeder Leitbake

- 1) Wiederholen bei Arbeitsstellen über 1000m Länge im Abstand von 500m
- 2) Alternative 80 / 60

Maße in Metern

09.97

